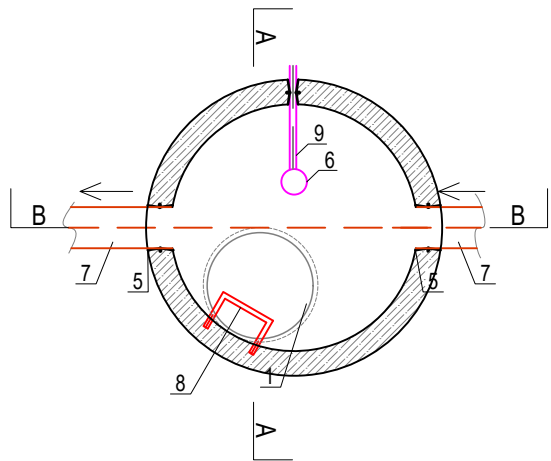
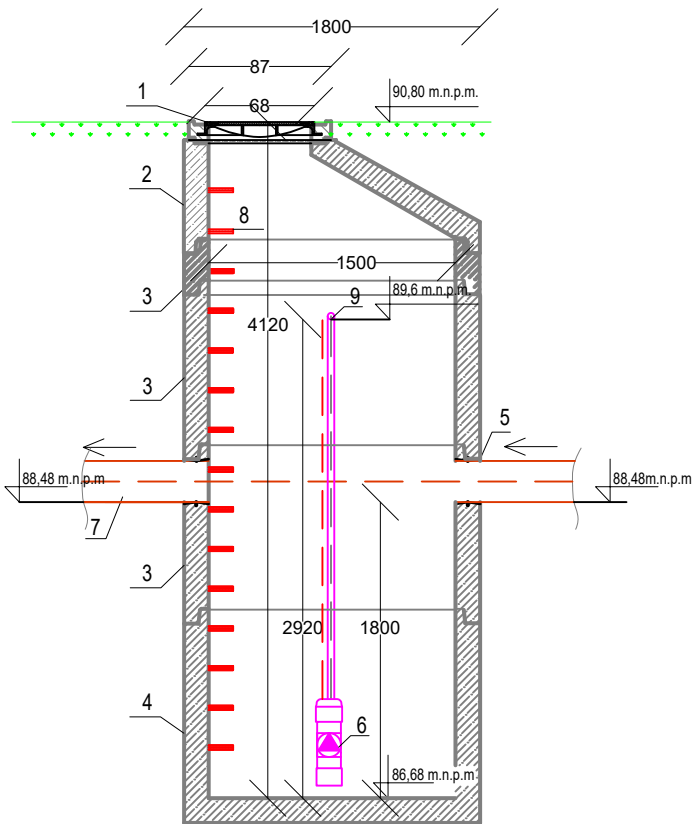


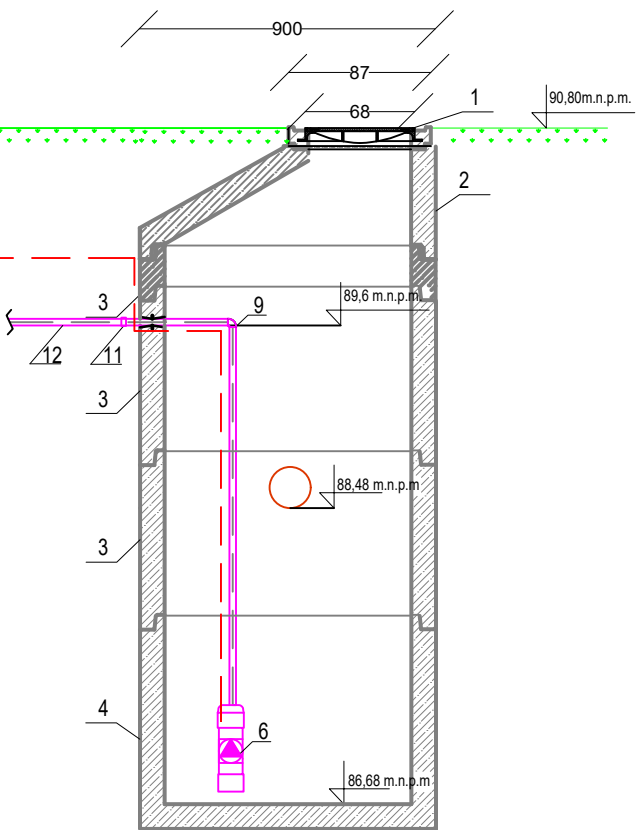
Studnia betonowa prefabrykowana DN1500  
Rzut z góry



Przekrój B-B



Przekrój A-A



- 1 - Właz żeliwny z pierścieniem wyrównawczym DN600, klasa nosności D400
- 2 - Zwężka betonowa
- 3 - Krag studzienki kanalizacyjnej
- 4 - Dennica jednorodona prefabrykowana
- 5 - Przejście szczelne systemowe
- 6 - Pompa zatapialna o przepływie V=1,8m3/h i wysokości podnoszenia H=15 m
- 7 - Rura kan. deszczowej dn=Ø200
- 8 - Stopnie żlazowe, żeliwne
- 9 - Rura ciśnieniowa kan. sanitarnej DN25 stal
- 10 - kran ze złączką do węża DN20
- 11 - przejście PE/stal
- 12 - Rura ciśnieniowa kan. sanitarnej PEHD40
- 13 - wyłącznik ON/OFF

Uwagi:  
-Przed rozpoczęciem robót i zamówieniem elementów studni należy sprawdzić rzeczywistą rzędną rury kanalizacji deszczowej Ø250 oraz dostosować rzędną wejścia kanalizacji do studni  
-Nawierzchnia przy studni- trawa  
-Należy zastosować zabezpieczenie włazu przed przesunięciem poprzez obetonowanie na pierścieniu odciążającym  
-Pojemność retencyjna studni:3,0m3  
-Montaż - wg DTR zawieszenie pompy za pomocą sztywnych rur stalowych na wystarczającej wysokości nad dnem studzienki, aby zapobiec zanieczyszczeniu piaskiem. Przymocować linkę zabezpieczającą do środka uchwytu w górnej części pompy  
-Demontaż - odłączenie od zasilania elektrycznego, odczekanie do ostygnięcia produktu, podniesienie pompy za pomocą uchwytu  
Naprawy pompy i zmiany w połączeniach elektrycznych mogą być wykonywane wyłącznie przez wykwalifikowanego specjalistę lub serwis techniczny  
-Uruchomienie pompy poprzez wyłącznik ON/OFF obok zaworu czerpalnego, zawór czerpalny i wyłącznik montować 0,8-1,0 m nad poziomem terenu.

INWESTOR	MIASTO POZNAŃ, Pl. Kolegiacki 17, 61-841 Poznań			
BIURO PROJEKTOWE	ARGOX ECO ENERGIA SP. Z O.O. 03-566 Warszawa, ul. Dalanowska 46/59			
NAZWA OPRACOWANIA	PRZEBUDOWA POLEGAJĄCA NA DOCIEPLENIU BUDYNKU I BUDOWA STUDNI DO ODZYSKIWANIA WODY OPADOWEJ NA PRZYKANALIKU KANALIZACJI DESZCZOWEJ W XX LICEUM OGÓLNOKSZTAŁCĄCYM IM. K.I.GAŁCZYŃSKIEGO w ramach zadania: "Optymalizacja efektywności energetycznej placówek oświatowych na terenie Miasta Poznania" 61–699 Poznań, ul. Wichrowe Wzgórze 111, działka nr ew.: 49			
NAZWA RYSUNKU	Szczegół studni kanalizacji deszczowej			
PROJEKTANT	mgr inż. Grzegorz KALICKI upr. nr MAZ/0091/PWBS/20		18.04.2025 r.	
OPRACOWANIE	mgr inż. Małgorzata RÓŻYCKA inż. Katarzyna SKARBEK Piotr SZCZĘŚNY		18.04.2025 r.	
PROJEKTANT SPRAWDZAJĄCY				
FAZA	BRANŻA	DATA	SKALA	NR RYS.
PW	IS	18.04.2025 r.	-	13